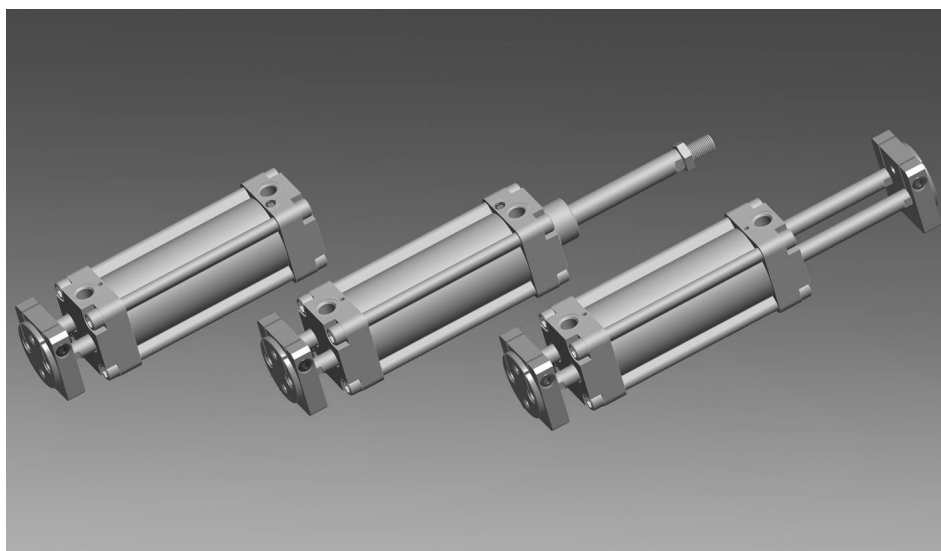
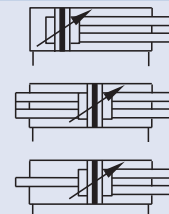


SIŁOWNIKI PNEUMATYCZNE DWUTŁOCZYSKOWE D32 ÷ D100 dwustronnego działania, z amortyzacją pneumatyczną, – z jednostronnym tłoczyskiem – z pojedynczym tłoczyskiem przechodzącym – z podwójnym tłoczyskiem przechodzącym



1

ZASTOSOWANIE

Siłowniki pneumatyczne o konstrukcji dwutłoczyskowej mogą być stosowane jako elementy wykonawcze w układach, które wymagają zabezpieczenia przed obrotem. Po zamocowaniu siłownika poprzecznie do siły działającej na tłoczysko uzyskuje się dodatkową odporność na ugięcie.

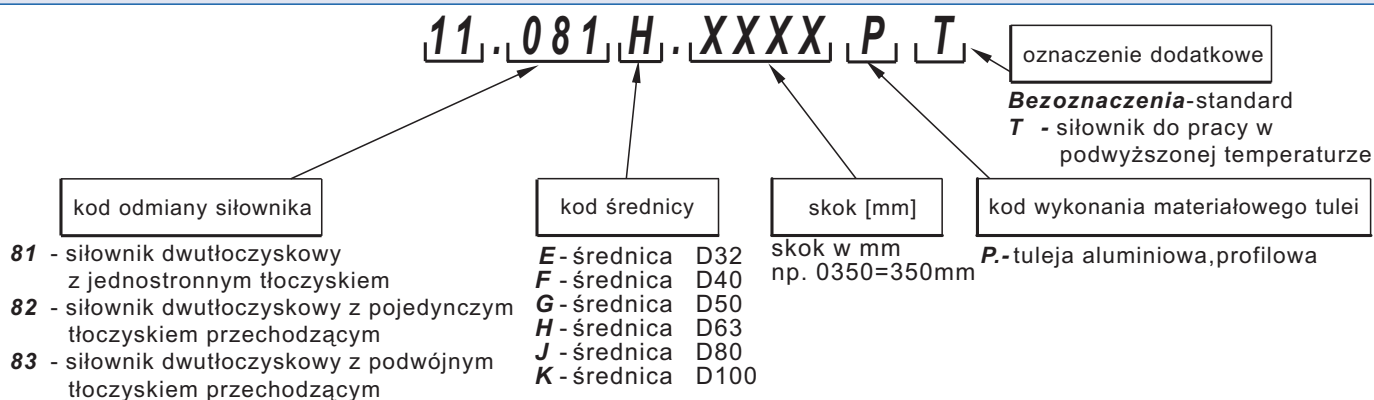
W siłowniku zastosowano uszczelnienia poliuretanowe o najwyższej odporności na ścieranie, co warunkuje długotrwałą pracę w warunkach bezsmarowych. Regulowana amortyzacja pneumatyczna powoduje skuteczne wyhamowanie tłoków w końcowych fazach ruchu.

Siłowniki mają zabudowany element magnetyczny w tłoku umożliwiający stosowanie czujników pola magnetycznego (tzw. BSPT - Bezstykowa Sygnalizacja Położenia Tłoka).

DANE TECHNICZNE

Maksymalne ciśnienie pracy:	1,0 MPa
Zakres temperatur pracy:	od -20 do +80 °C
Zakres skoków roboczych	od 5 do 500 mm
Pozycja pracy:	dowolna
Sposób zasilania:	przewodowo sprężonym powietrzem o maksymalnej wielkości cząstek stałych 10 µm (nie wymaga smarowania). lub sprężonym powietrzem o maksymalnej wielkości cząstek stałych 40 µm, smarowanym mgłą olejową 2 ÷ 5 kropli/m ³
Materiały konstrukcyjne:	Pokrywy, tłok - stop aluminium, tłoczysko - stal węglowa z chromowaną powierzchnią zewnętrzną Tuleja - stop aluminium lub stal węglowa z chromowaną powierzchnią wewnętrzną Uszczelnienia - poliuretan PU

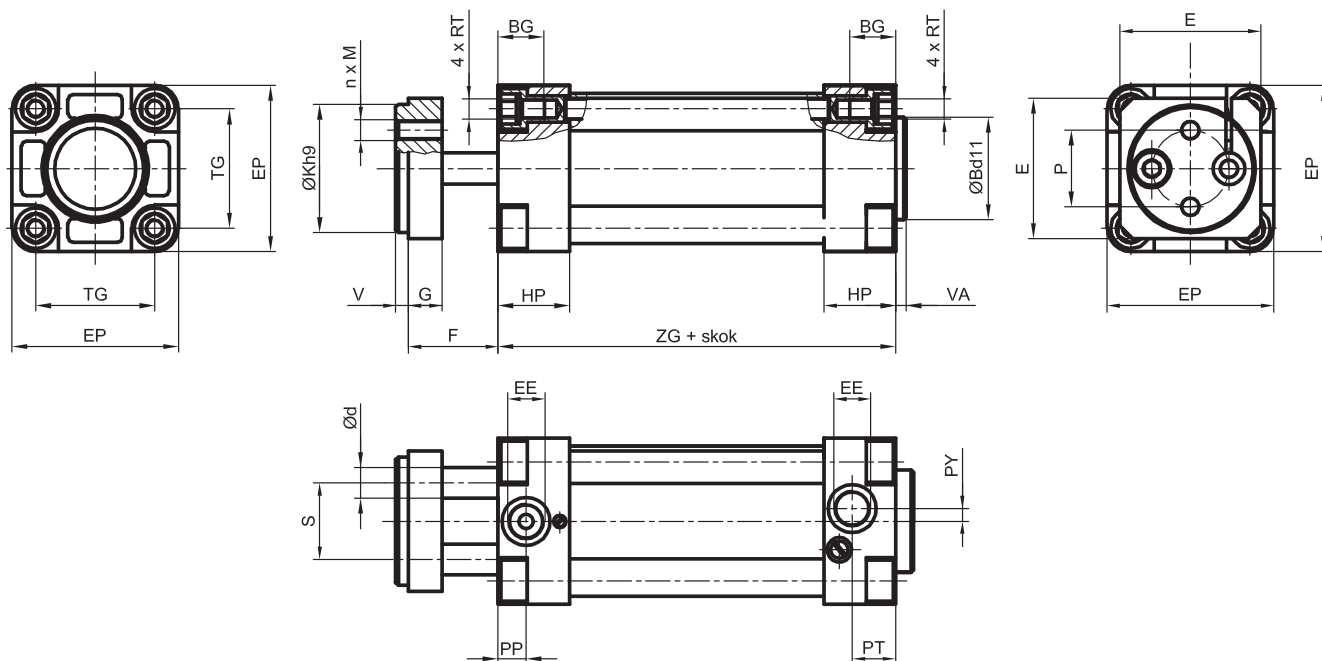
SPOSÓB BUDOWY NUMERU ZAMÓWIENIOWEGO



SPOSÓB ZAMAWIANIA

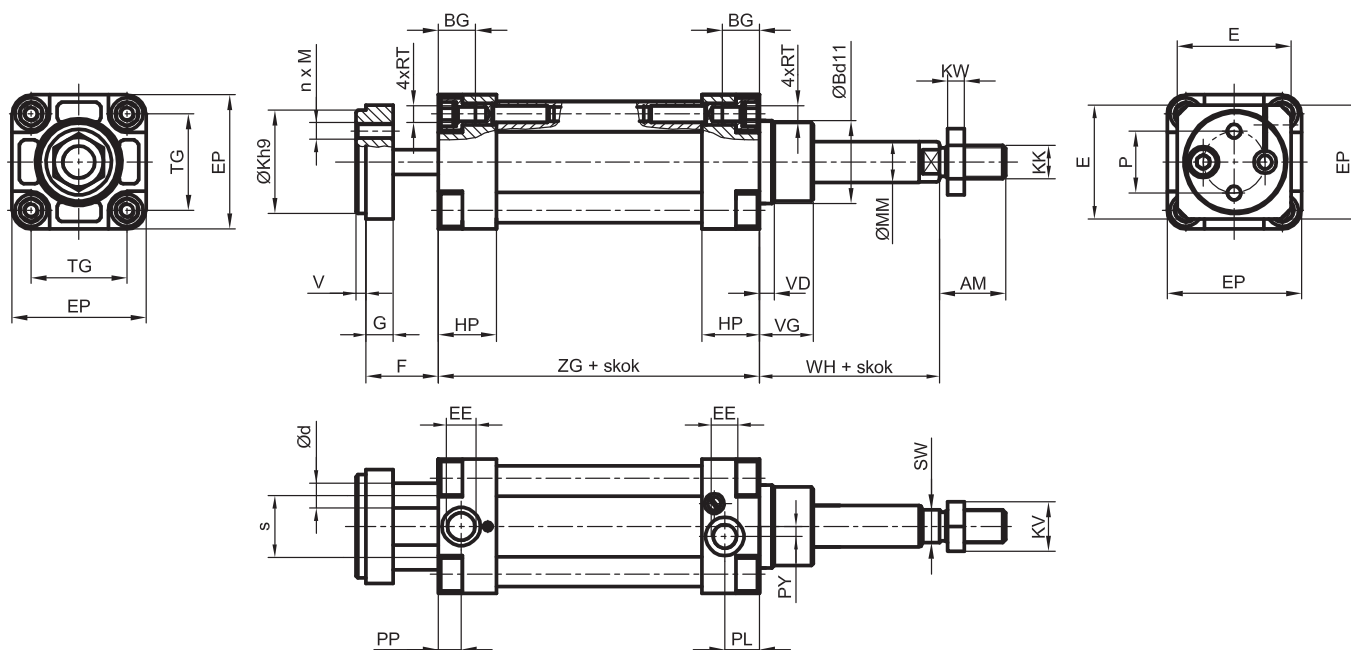
W zamówieniu należy podać: nazwę, średnicę nominalną, skok siłownika, numer zamówieniowy oraz ilość sztuk np:
Siłownik dwutłoczkowy D50 x 200 z tłoczyskiem podwójnym przechodzącym, nr 10.083G.0200A 12 szt.

SIŁOWNIK DWUTŁOCZYSKOWY Z JEDNOSTRONNYM TŁOCZYSKIEM D32 - D100



Wielkość siłownika D	W Y M I A R Y																			
	ØBd11	BG	EE	EP	HP	PP	PT	PY	RT	TG	VA	ZG	Ødf8	E	F	G	ØKh9	M	n	P
32	Ø30	15,5	G1/8	46,5	26,5	11	17	5	M6	32,5	4	94 ±0,4	Ø8	45	26	11	Ø32	M6	2	19
40	Ø35	17,5	G1/4	52	29	12	17	5	M6	38	4	105 ±0,7	Ø10	45	26	11	Ø40	M6	2	22
50	Ø40	18	G1/4	65	28	11	17	5	M8	46,5	4	106 ±0,7	Ø12	55	35	13	Ø50	M8	2	30
63	Ø45	20	G3/8	75	33	13	20	6	M8	56,5	4	121 ±0,8	Ø16	70	40	17	Ø63	M10	4	38
80	Ø45	20,5	G3/8	95	33,5	13,5	20	6	M10	72	4	128 ±0,8	Ø20	90	45	20	Ø80	M12	4	50
100	Ø55	22,5	G1/2	113	38	16	20	6	M10	89	4	138 ±1	Ø20	110	45	20	Ø100	M12	4	70

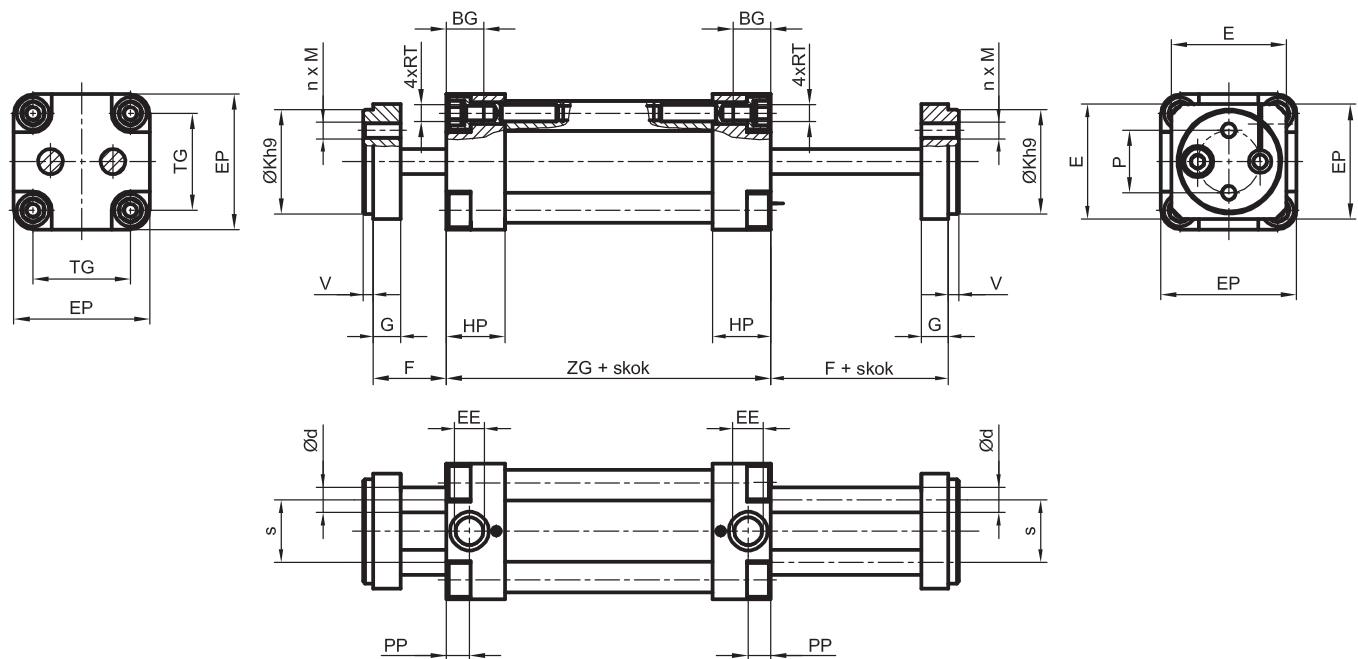
SIŁOWNIK DWUTŁOCZYSKOWY Z TŁOCZYKIEM PRZECHODZĄCYM POJEDYNCZYM D32 - D100



Wielkość siłownika D	W Y M I A R Y															
	AM	ØB _{d11}	BG	EE	EP	HP	KK	KV	KW	ØMM _{f8}	PP	PT	PY	RT	SW	TG
32	22	Ø30	15,5	G1/8	46,5	26,5	M10x1,25	16	5	Ø12	11	17	5	M6	10	32,5
40	24	Ø35	17,5	G1/4	52	29	M12x1,25	18	6	Ø16	12	17	5	M6	13	38
50	32	Ø40	18	G1/4	65	28	M16x1,5	24	8	Ø20	11	17	5	M8	16	46,5
63	32	Ø45	20	G3/8	75	33	M16x1,5	24	8	Ø20	13	20	6	M8	16	56,5
80	40	Ø45	20,5	G3/8	95	33,5	M20x1,5	25	10	Ø25	13,5	20	6	M10	21	72
100	40	Ø55	22,5	G1/2	113	38	M20x1,5	30	10	Ø25	16	20	6	M10	21	89

Wielkość siłownika D	W Y M I A R Y															
	VD	VG	WH		ZG		Ødf8	E	F	G	ØKh9	M	n	P	S	V
32	6	18	26	±1,4	94	±0,4	Ø8	45	26	11	Ø32	M6	2	19	19	4
40	6	22	30	±1,4	105	±0,7	Ø10	45	26	11	Ø40	M6	2	22	22	4
50	6	26	37	±1,4	106	±0,7	Ø12	55	35	13	Ø50	M8	2	30	30	5
63	6	26	37	±1,8	121	±0,8	Ø16	70	40	17	Ø63	M10	4	38	38	5
80	6	32	46	±1,8	128	±0,8	Ø20	90	45	20	Ø80	M12	4	50	50	5
100	6	36	51	±1,8	138	±1	Ø20	110	45	20	Ø100	M12	4	70	70	5

SIŁOWNIK DWUTŁOCZYSKOWY Z TŁOCZYKIEM PRZECHODZĄCYM PODWÓJNYM D32 - D100



Wielkość siłownika D	W Y M I A R Y																		
	BG	EE	EP	HP	PP	RT	TG	ZG		Ødf8	E	F	G	ØK _{h9}	M	n	P	S	V
32	15,5	G1/8	46,5	26,5	11	M6	32,5	102	±0,4	Ø8	45	26	11	Ø32	M6	2	19	19	4
40	17,5	G1/4	52	29	12	M6	38	115	±0,7	Ø10	45	26	11	Ø40	M6	2	22	22	4
50	18	G1/4	65	28	11	M8	46,5	118	±0,7	Ø12	55	35	13	Ø50	M8	2	30	30	5
63	20	G3/8	75	33	13	M8	56,5	131	±0,8	Ø16	70	40	17	Ø63	M10	4	38	38	5
80	20,5	G3/8	95	33,5	13,5	M10	72	140	±0,8	Ø20	90	45	20	Ø80	M12	4	50	50	5
100	22,5	G1/2	113	38	16	M10	89	150	±1	Ø20	110	45	20	Ø100	M12	4	70	70	5

ELEMENTY MOCUJĄCE

Elementy mocujące do siłowników dwutłoczkowych znajdują się na stronie 1.016.3