

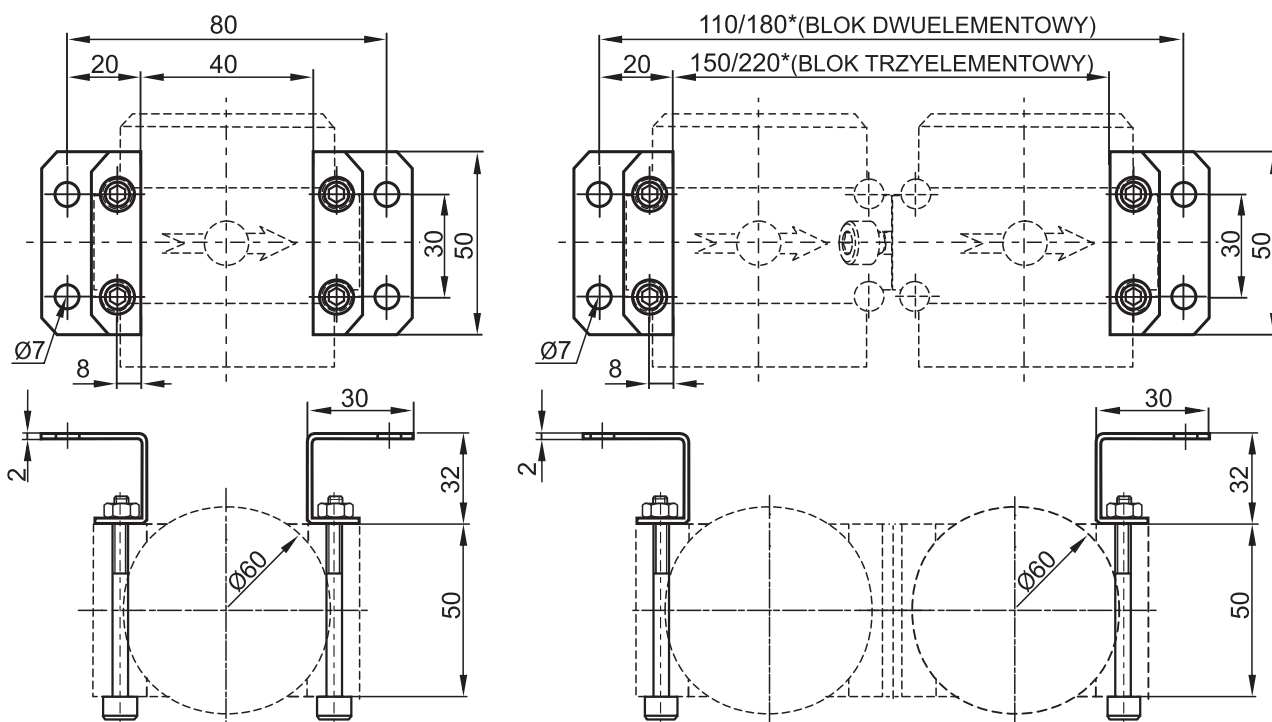
UCHWYTY MOCUJĄCE do elementów przygotowania sprężonego powietrza G1/4-G3/4

ZASTOSOWANIE

Uchwyty służą do mocowania elementów przygotowania sprężonego powietrza.

WYMIARY MONTAŻOWE

UCHWYT DO ELEMENTÓW PRZYGOTOWANIA POWIETRZA G1/2



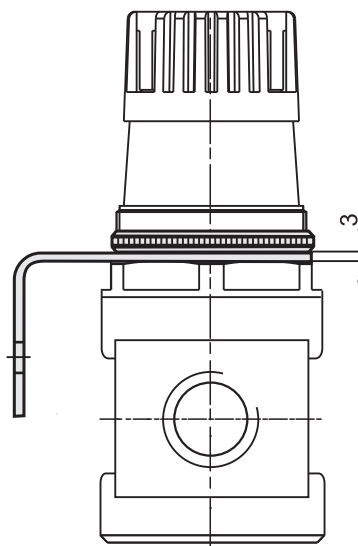
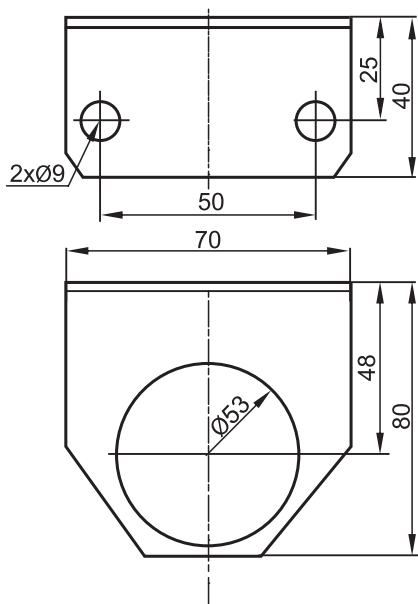
MONTAŻ INDYWIDUALNYCH ELEMENTÓW

MONTAŻ BŁOKÓW PRZYGOTOWANIA POWIETRZA

UWAGA: komplet stanowią dwa uchwyty wraz ze śrubami mocującymi, podkładkami i nakrętkami

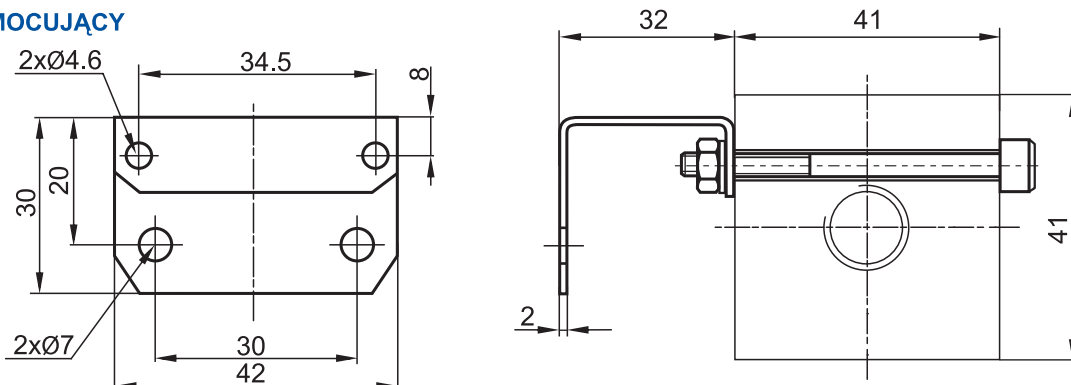
UCHWYT TYPU KĄTOWNIK

UCHWYT KOMPLETNY Z NAKRĘTKĄ TYPU KĄTOWNIK



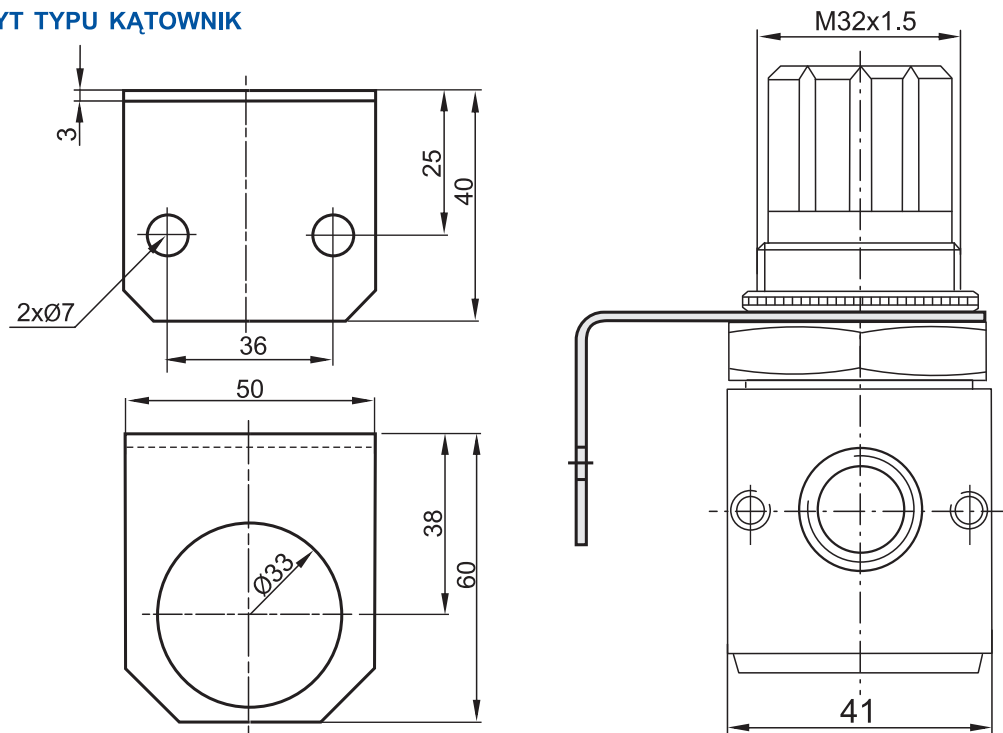
UCHWYTY DO ELEMENTÓW PRZYGOTOWANIA POWIETRZA G1/4

UCHWYT MOCUJĄCY



UWAGA: komplet stanowi uchwyt wraz ze śrubami mocującymi, podkładkami i nakrętkami

UCHWYT TYPU KĄTOWNIK



NUMERY ZAMÓWIENIOWE

NAZWA ELEMENTU	SCHEMAT	NUMERY ZAMÓWIENIOWE
uchwyt typu kątownik do zaworu redukcyjnego G1/2		50.0504.12.01
uchwyt typu kątownik do zaworu redukcyjnego G1/2 kompletny z nakrętką		50.0504.12.11
uchwyt typu kątownik do zaworu redukcyjnego G1/4		50.0504.14.01
uchwyt do elementów przygotowania powietrza G1/2		50.0504.12.12
uchwyt do elementów przygotowania powietrza G1/4		50.0504.14.12