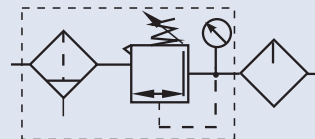


## BLOK PRZYGOTOWANIA SPRĘŻONEGO POWIETRZA G3/8-G1/2 SERIA „NOVA” dwuelementowy zespół filtrująco-redukcyjny, smarownica

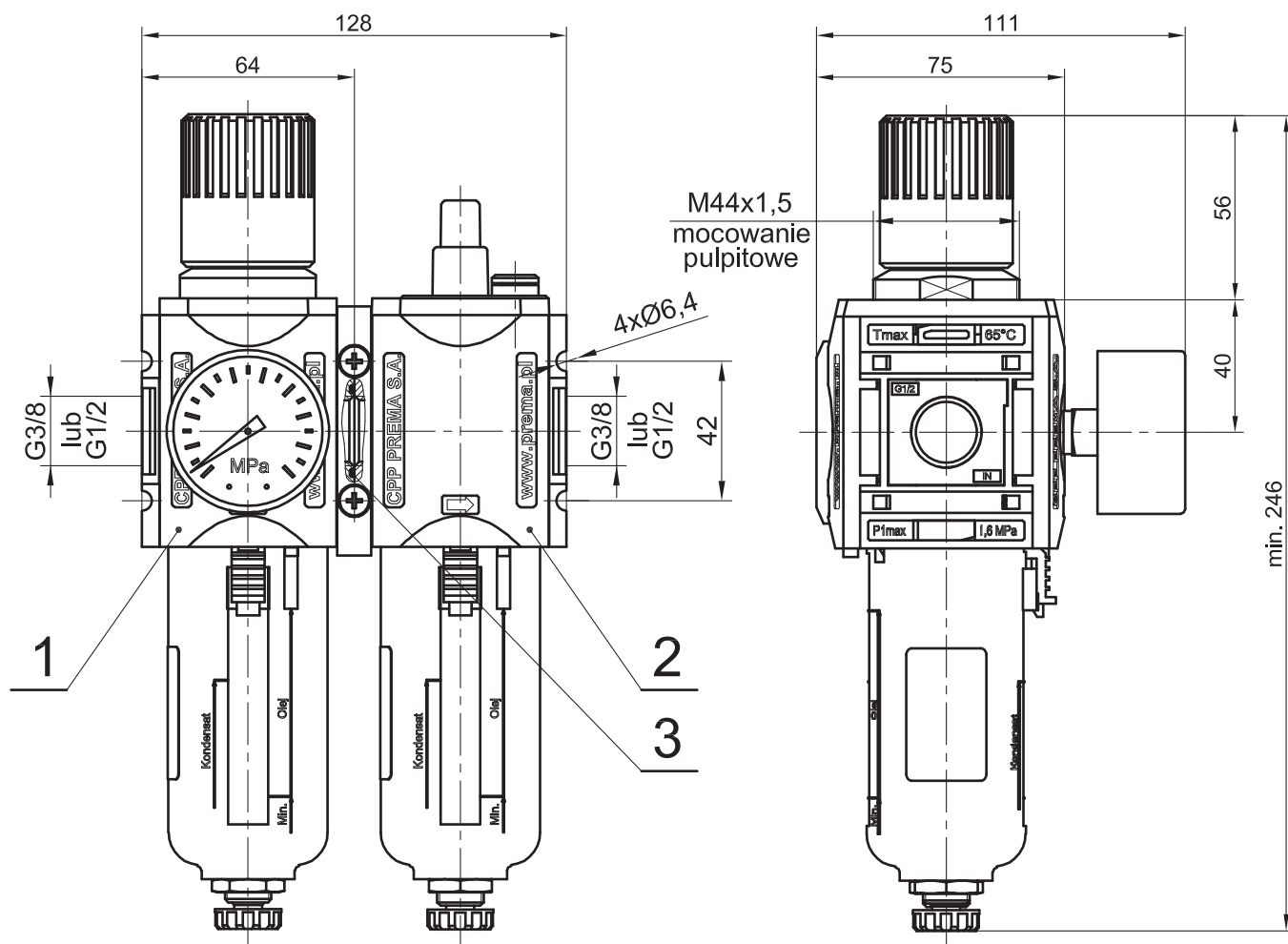


### ZASTOSOWANIE

Blok przygotowania sprężonego powietrza służy do usuwania z czynnika roboczego zanieczyszczeń stałych i ciekłych, nastawiania i utrzymywania stałego ciśnienia w instalacjach pneumatycznych oraz do nasycania sprężonego powietrza olejem, w celu zapewnienia poprawnej pracy elementów wykonawczych i sterujących.

### DANE TECHNICZNE

Czynnik roboczy:	Sprężone powietrze lub inny gaz techniczny neutralny w stosunku do użytych materiałów konstrukcyjnych
Maksymalne ciśnienie wejściowe:	1.6 MPa
Zakres ciśnień wyjściowych:	0,05 ÷ 0.3 MPa , 0,05 ÷ 0.7 MPa , 0,05 ÷ 1.2 MPa
Zakres temperatur pracy:	od 0 do +65° C
Pozycja pracy:	pionowa, zbiornikami do dołu
Sposób zasilania:	przewodowy
Gwint przyłączy w korpusach:	G 3/8 lub G1/2
Początek kroplenia smarownicy:	3 m <sup>3</sup> /h
Zalecany olej:	olej hydrauliczny HL32 lub inny olej mineralny, wolny od wody i kwasów, o lepkości 2-4°E/50°C
Przygotowanie powietrza:	w klasie 8 wg PN-82/M-73740 co odpowiada wielkości cząstek stałych max 40 µm w klasie 4 co odpowiada wielkości cząstek stałych max 10 µm w klasie 2 co odpowiada wielkości cząstek stałych max 5 µm przy smarowaniu mgłą olejową 2 ÷ 5 kropli/m <sup>3</sup>
Materiały konstrukcyjne:	<b>Korpusy</b> - stop aluminium, <b>Zbiorniki</b> - poliwęglan przezroczysty, <b>Oslony zbiornika i korpusu</b> - tworzywa sztuczne, <b>Wkład filtrujący</b> - kompozyt polietylenowy lub spiek brązu, <b>Uszczelnienia</b> - guma olejoodporna



Podstawowymi elementami dwuelementowego bloku przygotowania sprężonego powietrza są: zespół filtrująco-redukcyjny 1, smarownica sprężonego powietrza 2, oraz element łączący 3.

## NUMERY ZAMÓWIENIOWE

Gwint przyłącza	Zakres ciśnień wyjściowych [MPa]	Dokładność oczyszczania [ $\mu\text{m}$ ]	Numer zamówieniowy
<b>G3/8</b>	0.05 ÷ 0.3	5	50.2502.3803.05
	0.05 ÷ 0.7		50.2502.3807.05
	0.05 ÷ 1.2		50.2502.3812.05
	0.05 ÷ 0.3	10	50.2502.3803.10
	0.05 ÷ 0.7		50.2502.3807.10
	0.05 ÷ 1.2		50.2502.3812.10
	0.05 ÷ 0.3	40	50.2502.3803.40
	0.05 ÷ 0.7		50.2502.3807.40
	0.05 ÷ 1.2		50.2502.3812.40

Gwint przyłącza	Zakres ciśnień wyjściowych [MPa]	Dokładność oczyszczania [ $\mu\text{m}$ ]	Numer zamówieniowy
<b>G1/2</b>	0.05 ÷ 0.3	5	50.2502.1203.05
	0.05 ÷ 0.7		50.2502.1207.05
	0.05 ÷ 1.2		50.2502.1212.05
	0.05 ÷ 0.3	10	50.2502.1203.10
	0.05 ÷ 0.7		50.2502.1207.10
	0.05 ÷ 1.2		50.2502.1212.10
	0.05 ÷ 0.3	40	50.2502.1203.40
	0.05 ÷ 0.7		50.2502.1207.40
	0.05 ÷ 1.2		50.2502.1212.40

## SPOSÓB ZAMAWIANIA

W zamówieniu należy podać nazwę, gwint przyłącza, numer zamówieniowy oraz ilość sztuk np:

**Blok przygotowania sprężonego powietrza dwuelementowy G1/2 seii NOVA nr 50.2502.1212.10, 10 szt.**