



ZAWORY ROZDZIELAJĄCE 3/2, 5/2, 5/3 G1/8 i G1/4 sterowane ręcznie dźwignią, zasilane przewodowo

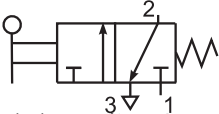
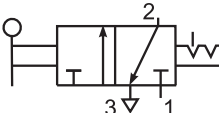
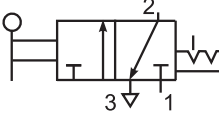
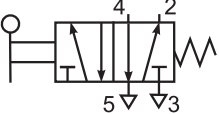
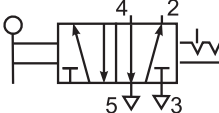
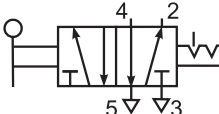

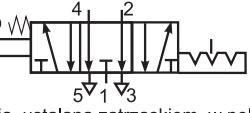
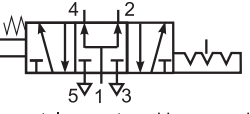
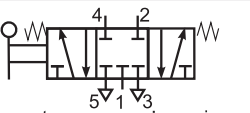
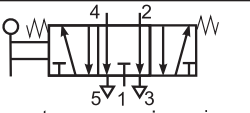
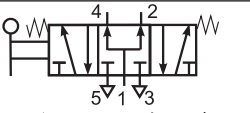


ZASTOSOWANIE

Zawory rozdzielające służą do sterowania elementami wykonawczymi (np. siłownikami o ruchu liniowym lub wahadłowym) w pneumatycznych układach napędowych i sterujących. Są stosowane do sterowania bezpośredniego lub pośredniego elementami wykonawczymi.

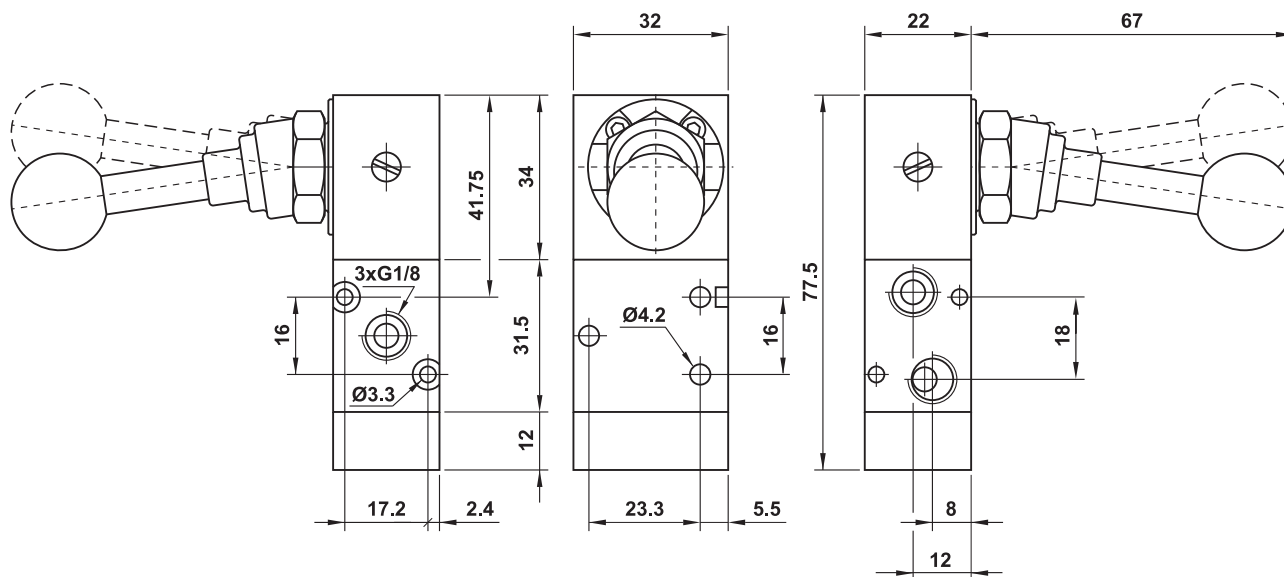
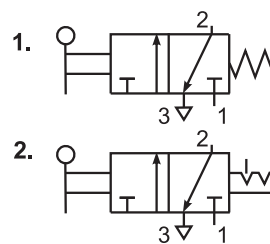
DANE TECHNICZNE

Czynnik roboczy:	Sprężone powietrze lub inny gaz techniczny neutralny w stosunku do użytych materiałów konstrukcyjnych
Zakres ciśnień pracy:	0 ÷ 1.0 MPa
Zakres temperatur pracy:	od 0 do +65° C
Pozycja pracy:	dowolna
Rodzaj konstrukcji:	suwakowy
Kierunek przepływu:	zgodnie ze schematem
Sposób zasilania:	przewodowo, sprężonym powietrzem o maksymalnej wielkości cząstek stałych 40 µm, smarowanym mgłą olejową 2 ÷ 5 kropli/m³
Materiały konstrukcyjne:	Korpus, suwak - stop aluminium Pokrywy - stop ZnAl Uszczelnienia - kauczuk nitylowo-butadienowy (NBR)

FUNKCJA ZAWORU	SYMBOL GRAFICZNY RODZAJ STEROWANIA	GWINT PRZYŁĄCZA	ŚREDNICA NOMINALNA ZAWORU [mm]	NUMER ZAMÓWIENIOWY
3/2	 <p>Dźwignią, powrót sprężyną</p>	G1/8	5	24.0509.3218
		G1/4	7.5	24.0509.3214
	 <p>Dźwignią, ustalaną zatrząskiem</p>	G1/8	5	24.0510.3218
		G1/4	7.5	24.0510.3214
	 <p>Dźwignią, ustalaną zatrząskiem, pionowy</p>	G1/8	5	24.0511.3218
		G1/4	7.5	24.0511.3214
5/2	 <p>Dźwignią, powrót sprężyną</p>	G1/8	5	24.0509.5218
		G1/4	7.5	24.0509.5214
	 <p>Dźwignią, ustalaną zatrząskiem</p>	G1/8	5	24.0510.5218
		G1/4	7.5	24.0510.5214
	 <p>Dźwignią, ustalaną zatrząskiem, pionowy</p>	G1/8	5	24.0511.5218
		G1/4	7.5	24.0511.5214
5/3	 <p>Dźwignią, ustalaną zatrząskiem, w położeniu środkowym wszystkie drogi odcięte</p>	G1/8	5	24.0514.5318
		G1/4	7.5	24.0514.5314
	 <p>Dźwignią, ustalaną zatrząskiem, w położeniu środkowym odbiorniki połączone z atmosferą</p>	G1/8	5	24.0515.5318
		G1/4	7.5	24.0515.5314
	 <p>Dźwignią, ustalaną zatrząskiem, w położeniu środkowym odbiorniki połączone z zasilaniem</p>	G1/8	5	24.0516.5318
		G1/4	7.5	24.0516.5314
	 <p>Dźwignią, centrowany sprężynami, w położeniu środkowym wszystkie drogi odcięte</p>	G1/8	5	24.0517.5318
		G1/4	7.5	24.0517.5314
	 <p>Dźwignią, centrowany sprężynami, w położeniu środkowym odbiorniki połączone z atmosferą</p>	G1/8	5	24.0518.5318
		G1/4	7.5	24.0518.5314
	 <p>Dźwignią, centrowany sprężynami, w położeniu środkowym odbiorniki połączone z zasilaniem</p>	G1/8	5	24.0519.5318
		G1/4	7.5	24.0519.5314

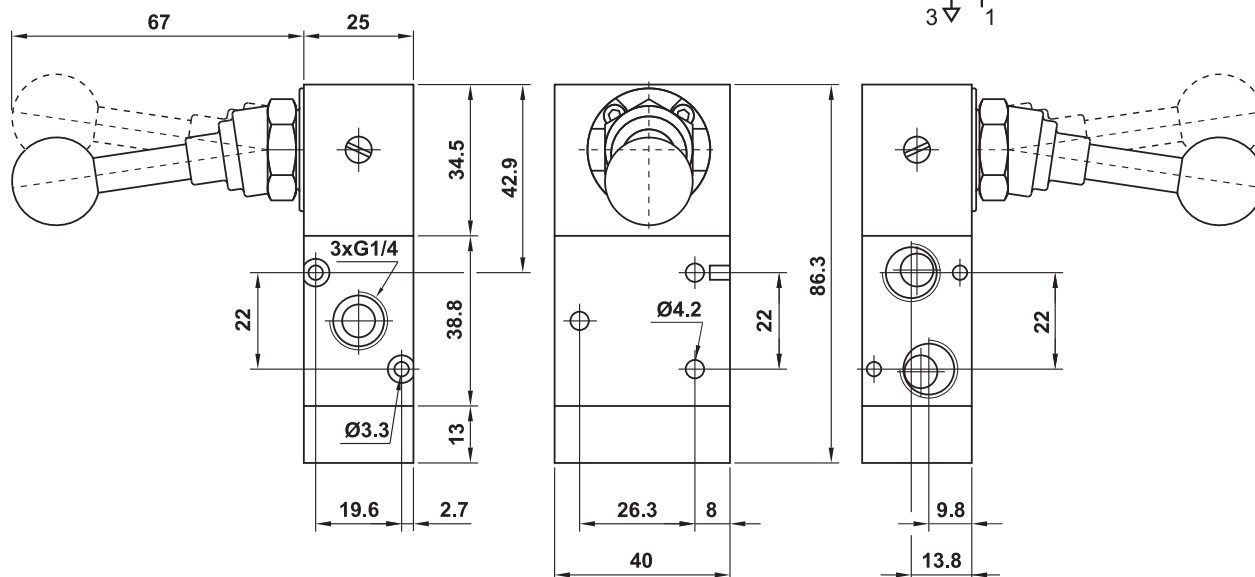
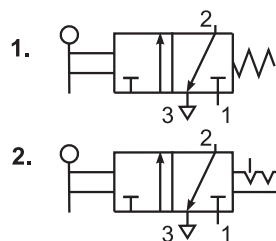
ZAWÓR ROZDZIELAJĄCY 3/2 G1/8 STEROWANY DŹWIGNIĄ

1. – powrót sprężyną (monostabilny)
2. – ustalany zatrząskiem, bistabilny



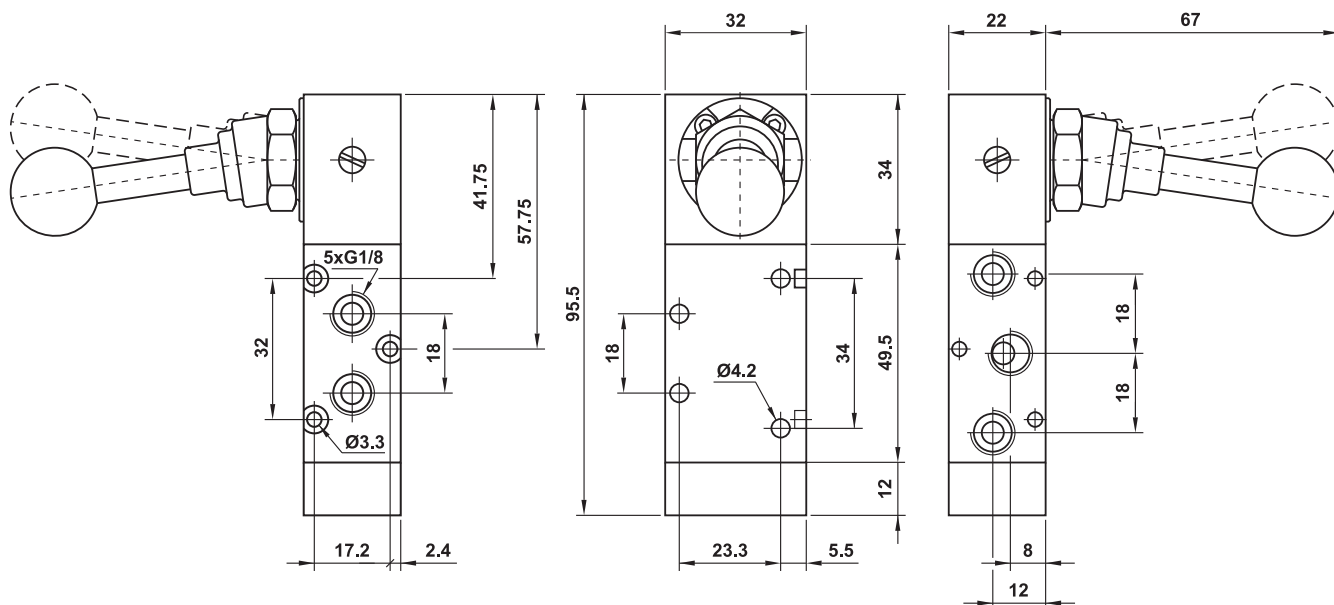
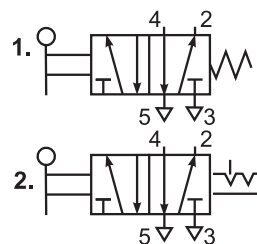
ZAWÓR ROZDZIELAJĄCY 3/2 G1/4 STEROWANY DŹWIGNIĄ

1. – powrót sprężyną (monostabilny)
2. – ustalany zatrząskiem, bistabilny

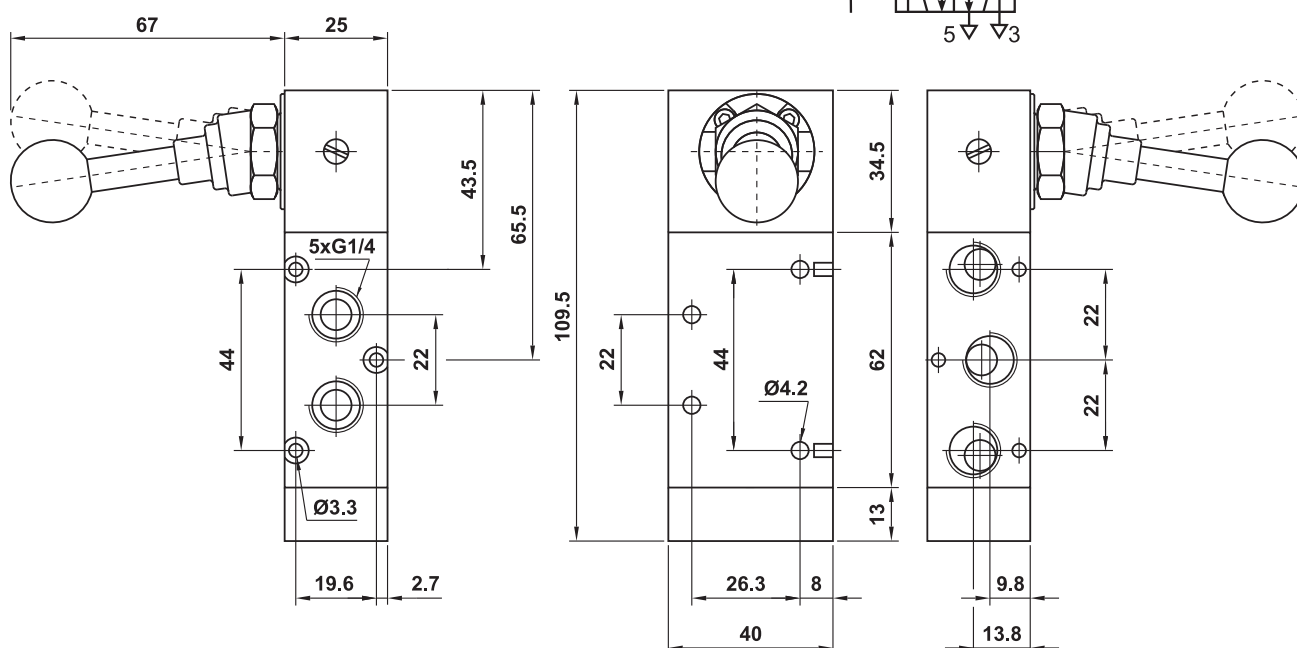
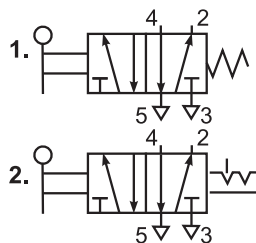


ZAWÓR ROZDZIELAJĄCY 5/2 G1/8 STEROWANY DŹWIGNIĄ

1. – powrót sprężyną (monostabilny)
2. – ustalany zatrząskiem, bistabilny

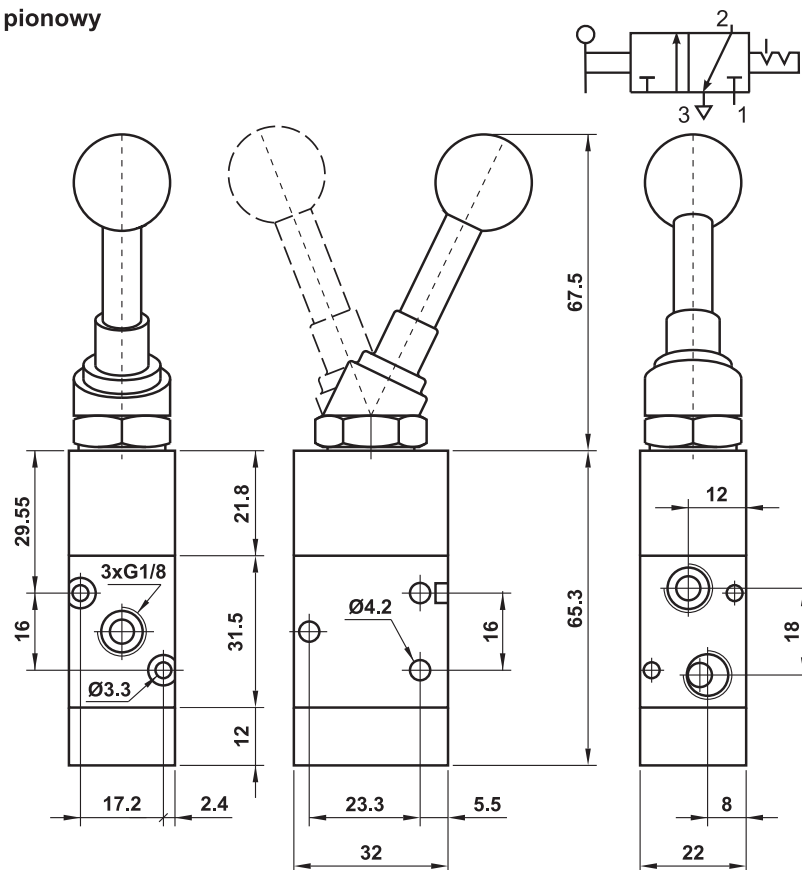

ZAWÓR ROZDZIELAJĄCY 5/2 G1/4 STEROWANY DŹWIGNIĄ

1. – powrót sprężyną (monostabilny)
2. – ustalany zatrząskiem, bistabilny



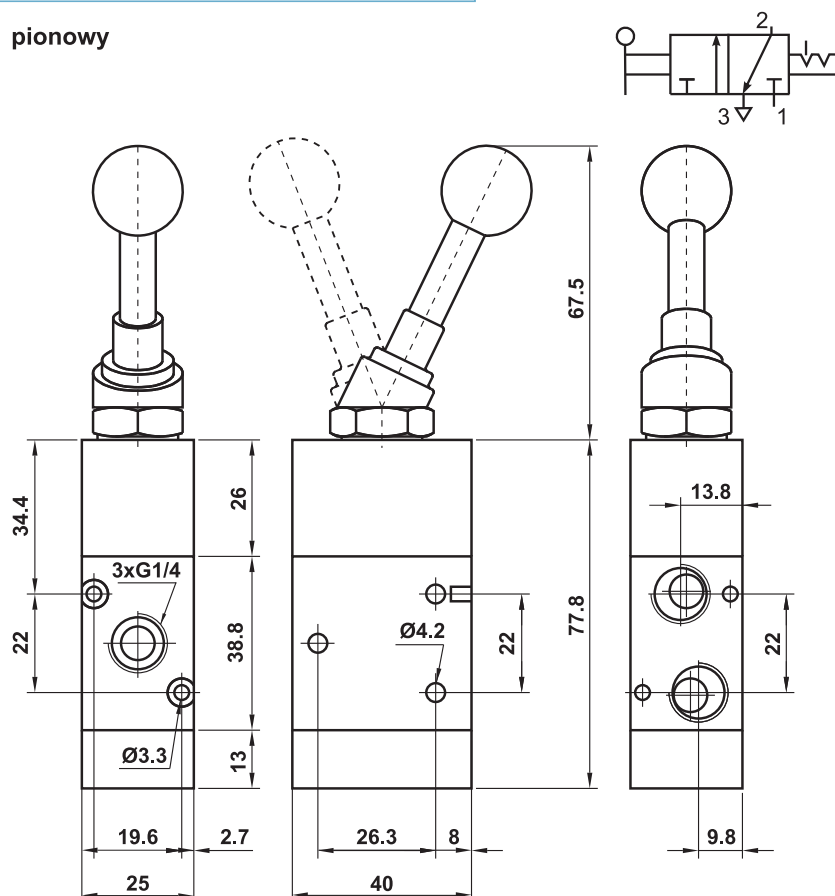
ZAWÓR ROZDZIELAJĄCY 3/2 G1/8 STEROWANY DŹWIGNIĄ

ustalaną zatrząskiem, pionowy



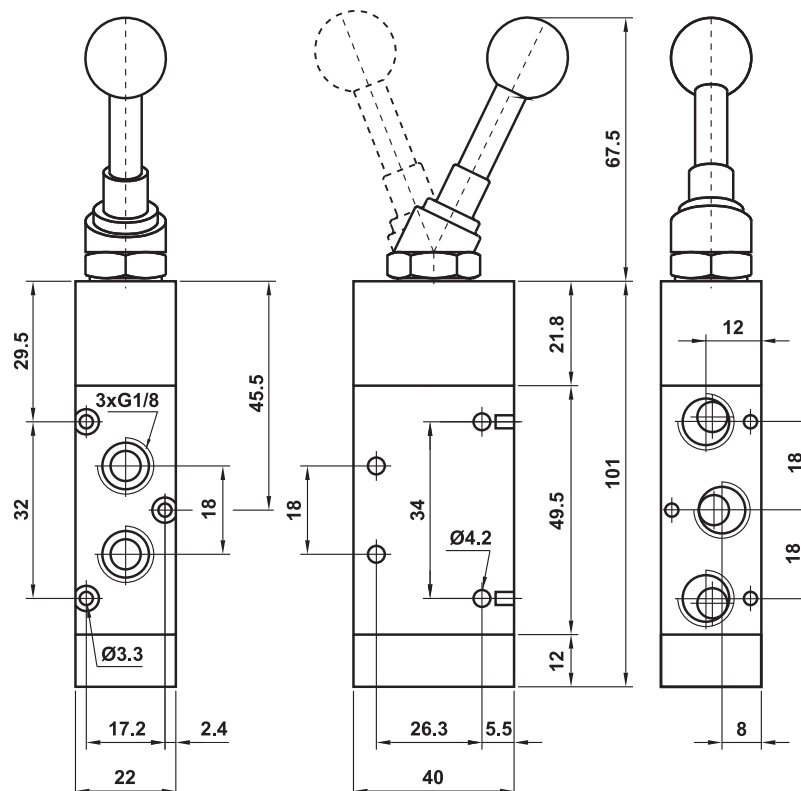
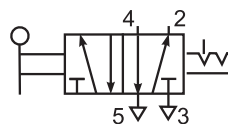
ZAWÓR ROZDZIELAJĄCY 3/2 G1/4 STEROWANY DŹWIGNIĄ

ustalaną zatrząskiem, pionowy



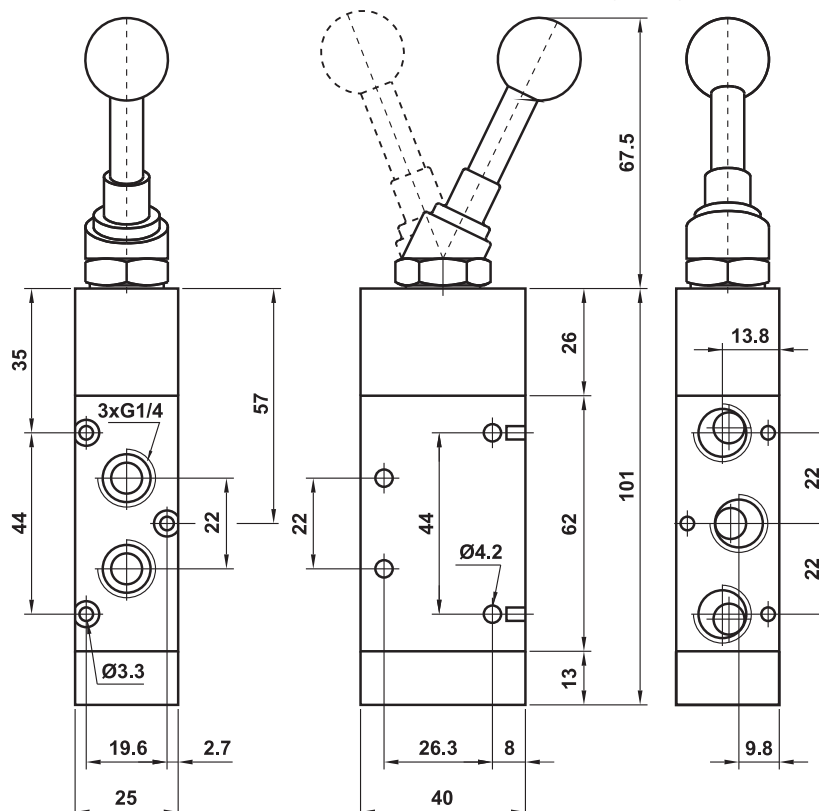
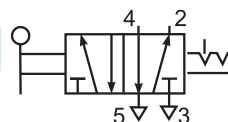
ZAWÓR ROZDZIELAJĄCY 5/2 G1/8 STEROWANY DŹWIGNIĄ

ustalaną zatrząskiem, pionowy



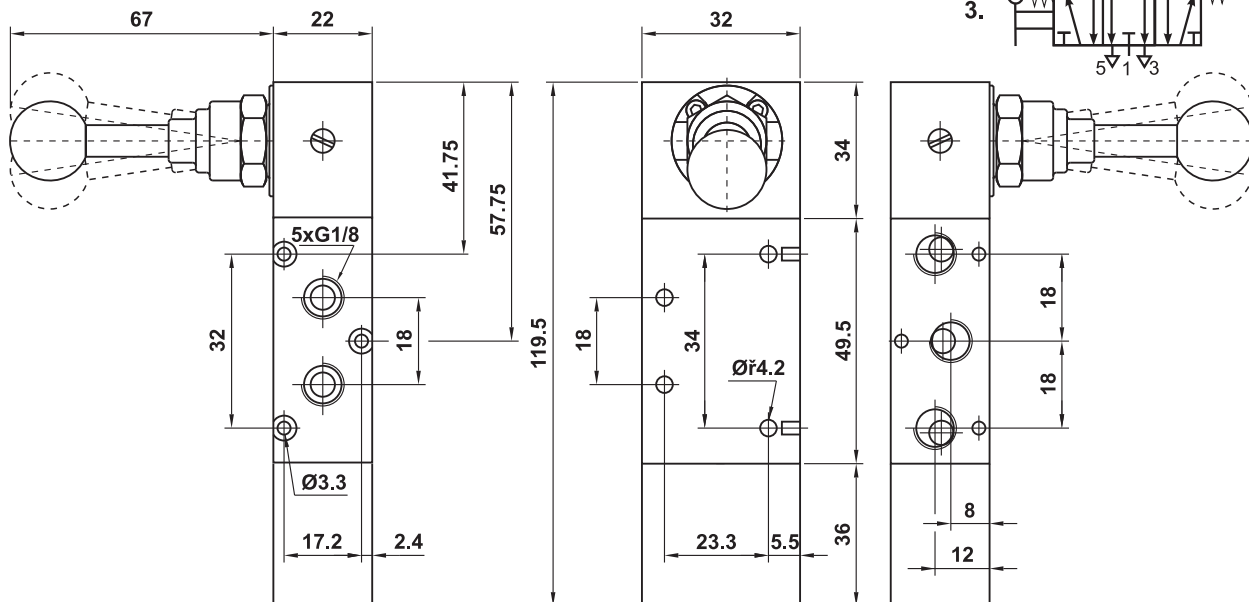
ZAWÓR ROZDZIELAJĄCY 5/2 G1/4 STEROWANY DŹWIGNIĄ

ustalaną zatrząskiem, pionowy

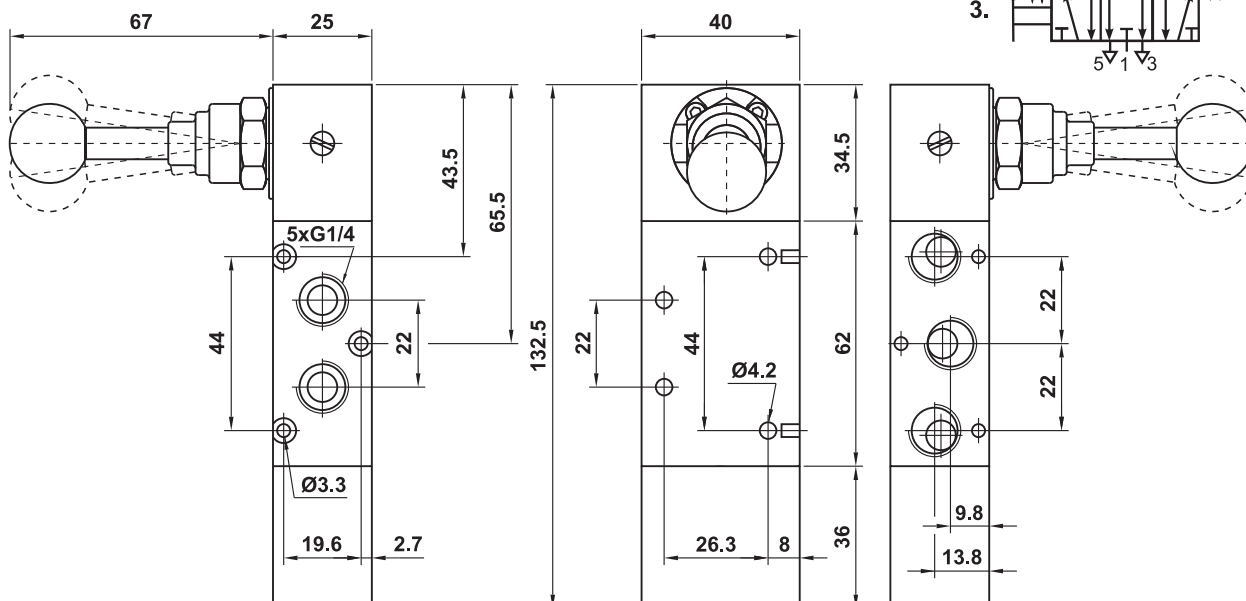


**ZAWÓR ROZDZIELAJĄCY 5/3 G1/8
STEROWANY DŹWIGNIĄ CENTROWANĄ SPRĘŻYNAMI**

1. – w położeniu środkowym wszystkie drogi odcięte
 2. – w położeniu środkowym odbiorniki połączone z zasilaniem
 3. – w położeniu środkowym odbiorniki połączone z atmosferą

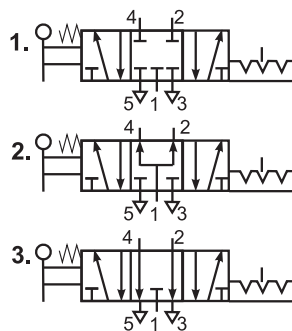
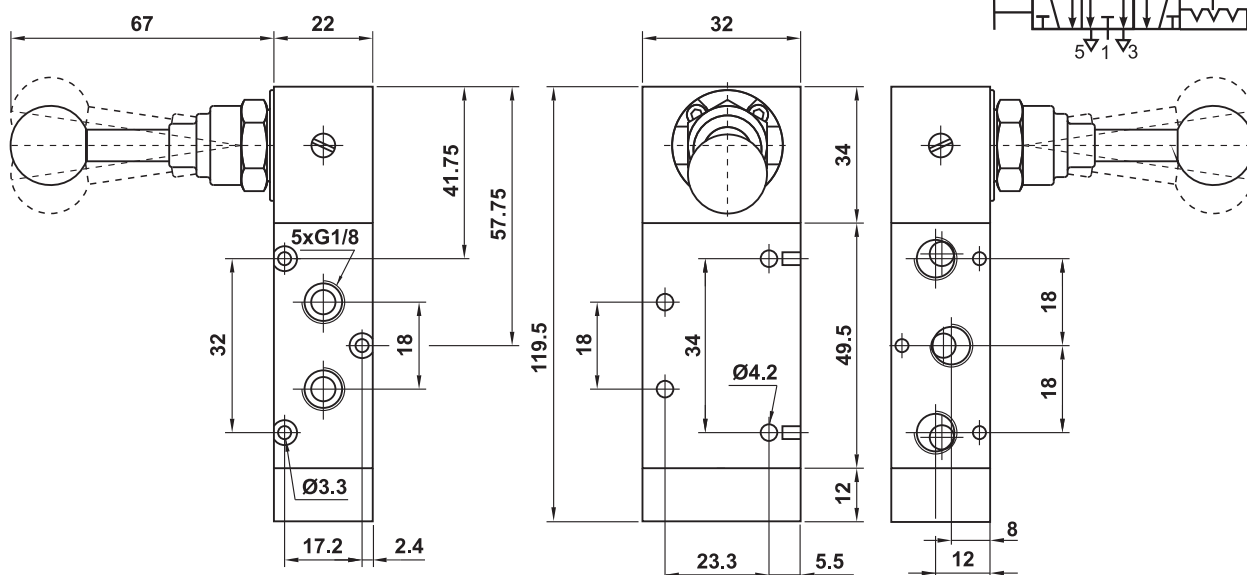

**ZAWÓR ROZDZIELAJĄCY 5/3 G1/4
STEROWANY DŹWIGNIĄ CENTROWANĄ SPRĘŻYNAMI**

1. – w położeniu środkowym wszystkie drogi odcięte
 2. – w położeniu środkowym odbiorniki połączone z zasilaniem
 3. – w położeniu środkowym odbiorniki połączone z atmosferą



**ZAWÓR ROZDZIELAJĄCY 5/3 G1/8
STEROWANY DŹWIGNIĄ USTALANĄ ZATRZASKIEM**

1. – w położeniu środkowym wszystkie drogi odcięte
2. – w położeniu środkowym odbiorniki połączone z zasilaniem
- 3.– w położeniu środkowym odbiorniki połączone z atmosferą



ZAWÓR ROZDZIELAJĄCY 5/3 G1/4 STEROWANY DŹWIGNIĄ USTALANĄ ZATRZASKIEM

1. – w położeniu środkowym wszystkie drogi odcięte
2. – w położeniu środkowym odbiorniki połączone z zasilaniem
3. – w położeniu środkowym odbiorniki połączone z atmosferą

