



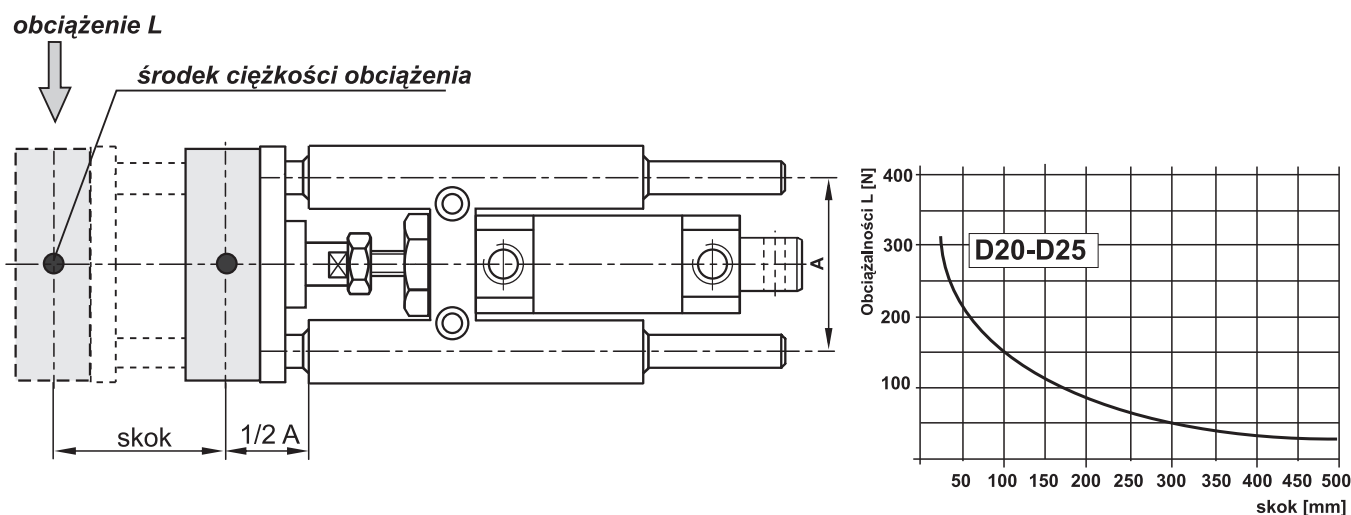
PROWADNIK DO SIŁOWNIKÓW PNEUMATYCZNYCH ISO D20 ÷ D25 zgodnych z ISO 6432



ZASTOSOWANIE

Prowadniki do siłowników serii ISO 6432 (również w wersji BSPT) są elementem pozwalającym na zwiększenie dopuszczalnego obciążenia promieniowego tłoczyska siłownika. Służą także do zabezpieczenia tłoczyska przed obrotem i znacznie poprawiają jego prowadzenie.

WYKRES OBCIĄŻENIA UŻYTECZNEGO PROWADNIKA



DANE TECHNICZNE

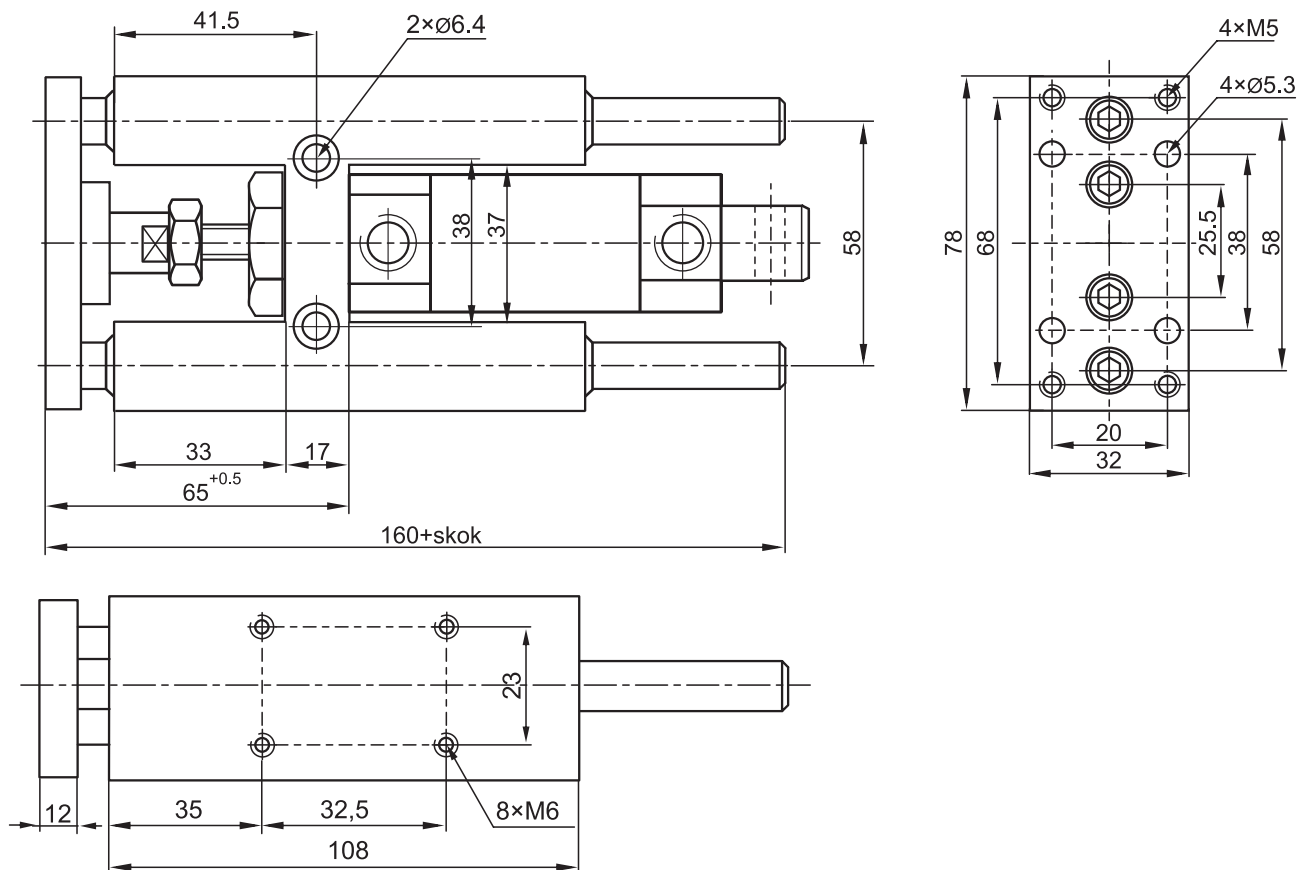
Zakres temperatur pracy: od -20 do +80°C

Zakres skoków roboczych: od 5 do 500 mm
Uwaga: Inne skoki wykonuje się na zamówienie

Pozycja pracy: dowolna

Materiały konstrukcyjne: **Korpus, płyta przednia** - stop aluminium, **trzcienie** - stal węglowa z chromowaną powierzchnią zewnętrzną
Tulejki prowadzące - spiek brązu

WYMIARY



SPOSÓB BUDOWY NUMERU ZAMÓWIENIOWEGO

10.014 C. 90. XXXX

kod średnicy

skok [mm]

C - średnica D20
D - średnica D25

Skok w mm
np. 0500=500mm

SPOSÓB ZAMAWIANIA

W zamówieniu należy podać: nazwę, średnicę nominalną i skok siłownika ISO z którym stosowany będzie przewód, numer zamówieniowy oraz ilość sztuk np:

Prowadnik do siłownika ISO D25x500 nr 10.014D.90.0500 15 szt.

Uwaga: Siłownik do montażu z przewodem winien na końcu nr zam. posiadać oznaczenie „R”
np. 10.018D.0500 R