



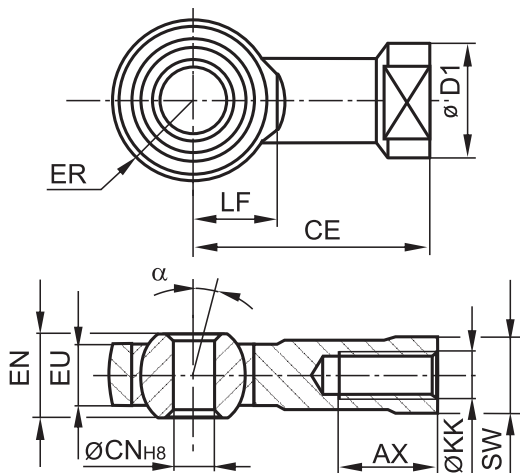
ELEMENTY MOCUJĄCE

do siłowników kompaktowych D12 ÷ D25, D32 ÷ D100
zgodnych z ISO 21287

ZASTOSOWANIE

Elementy mocujące służą do montażu siłowników w maszynach i urządzeniach zapewniając ich prawidłową zabudowę.

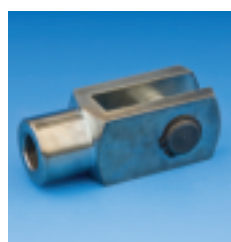
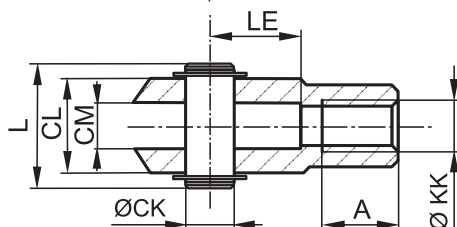
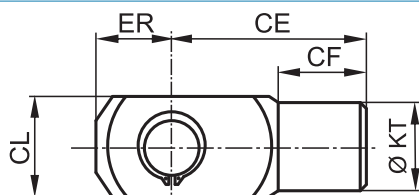
KOŃCÓWKA PROSTA Z PRZEGUBEM KULOWYM (ISO 8139)



Średnica siłownika D [mm]	Wymiary [mm]											Numer zamówieniowy
	A	CE	CF	CL	ØCK	CM	ER	L	LE	ØKK	ØKT	
20,25,32,40	20	40	20	20	10	10	11	24	20	M10X1.25	18	10.014E.07.
50, 63	22	48	22	24	12	12	14	33	24	M12X1.25	20	10.014F.07.
80, 100	28	64	28	32	16	16	19	38.6	32	M16X1.5	28	10.014H.07.

Wykonanie materiałowe: korpus - żeliwo, główka - stal stopowa

KOŃCÓWKA WIDEŁKOWA (ISO 8140)



Średnica siłownika D [mm]	Wymiary [mm]											Numer zamówieniowy
	A	CE	CF	CL	ØCK	CM	ER	L	LE	ØKK	ØKT	
20,25,32,40	20	40	20	20	10	10	11	24	20	M10X1.25	18	10.014E.07.
50, 63	22	48	22	24	12	12	14	33	24	M12X1.25	20	10.014F.07.
80, 100	28	64	28	32	16	16	19	38.6	32	M16X1.5	28	10.014H.07.

Wykonanie materiałowe: korpus, sworzeń - stal cynkowana

SPOSÓB ZAMAWIANIA

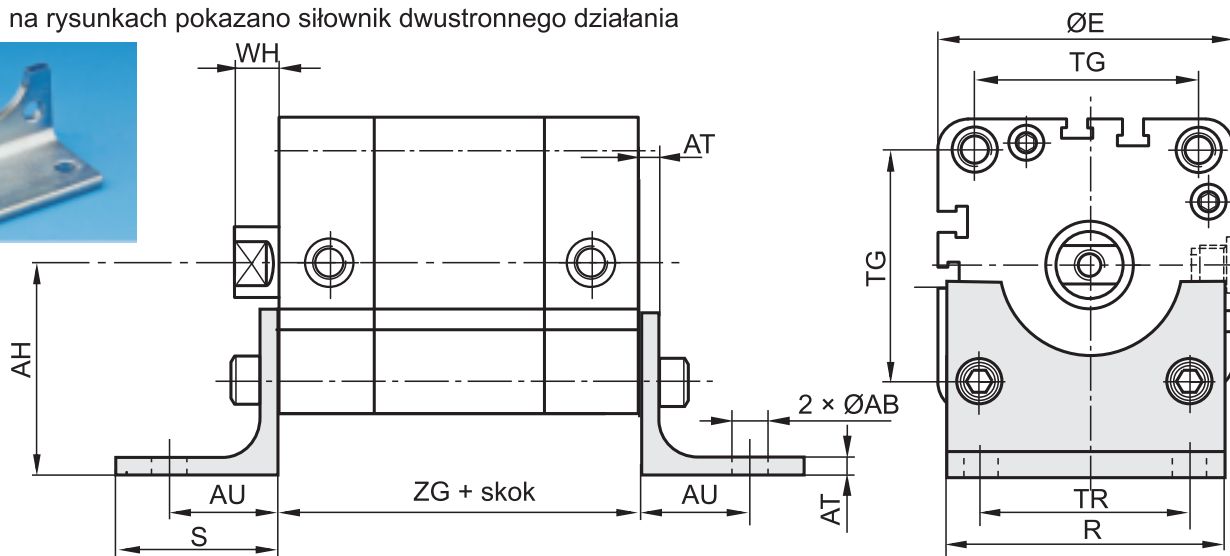
W zamówieniu należy podać: nazwę elementu, średnicę siłownika, numer zamówieniowy oraz ilość sztuk np.: Końcówka widełkowa D32 ISO nr 10.014E.07. 5 szt.

UWAGA: Elementy mocujące sprzedawane są bez elementów złącznych (śrub) służących do ich zamocowania do siłowników.

WYMIARY

ŁAPA MS1

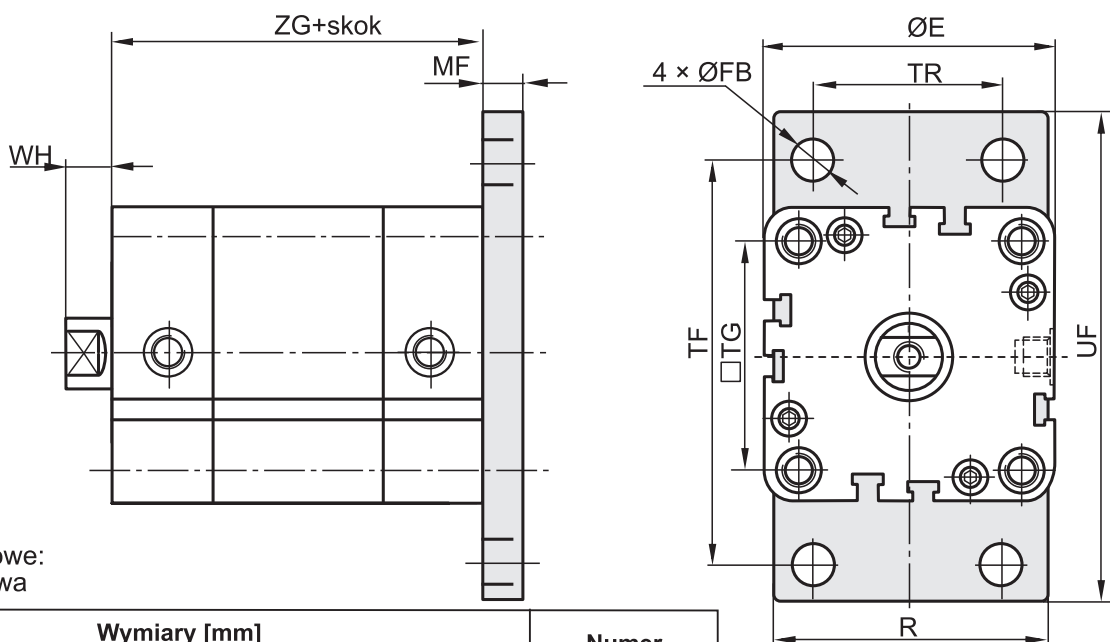
Uwaga: na rysunkach pokazano siłownik dwustronnego działania



Wykonanie materiałowe:
Łapa - żeliwo

Średnica siłownika [mm]	Wymiary [mm]											Numer zamówieniowy
	E	ØAB	AH	AT	AU	R	S	TG	TR	WH	ZG	
32	50	7	32	4.5	24	46.5	35	32.5	32	7	44	10.014E.03.
40	58	10	36	4.5	28	52	43	38	36	7	45	10.014F.03.
50	67	10	45	5.5	32	65	47	46.5	45	8	45	10.014G.03.
63	80	10	50	5.5	32	75	47	56.5	50	8	49	10.014H.03.
80	100	12	63	6.5	41	95	61	72	63	10	54	10.014J.03.
100	124	14.5	71	6.5	41	113	66	89	75	10	67	10.014K.03.

KOŁNIERZ MF1 - MF2

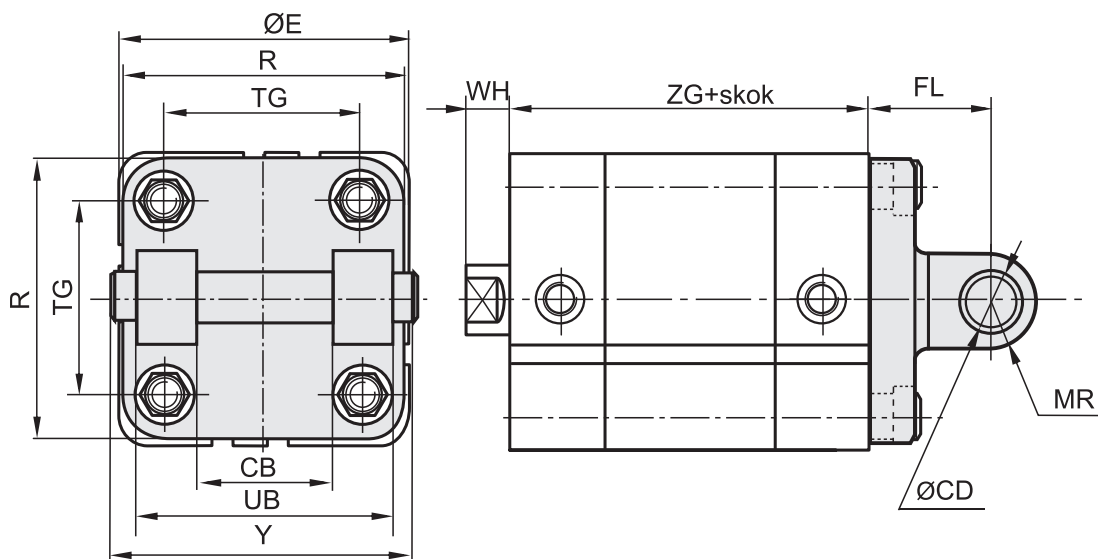


Wykonanie materiałowe:
Kołnierz - stal węglowa

Średnica siłownika [mm]	Wymiary [mm]										Numer zamówieniowy
	E	ØFB	MF	R	TF	TG	TR	UF	WH	ZG	
32	50	7	10	46.5	64	32.5	32	86	7	44	10.014E.04.
40	58	9	10	52	72	38	36	96	7	45	10.014F.04.
50	67	9	12	65	90	46.5	45	115	8	45	10.014G.04.
63	80	9	12	75	100	56.5	50	130	8	49	10.014H.04.
80	100	12	16	95	126	72	63	165	10	54	10.014J.04.
100	124	14	16	113	150	89	75	187	10	67	10.014K.04.

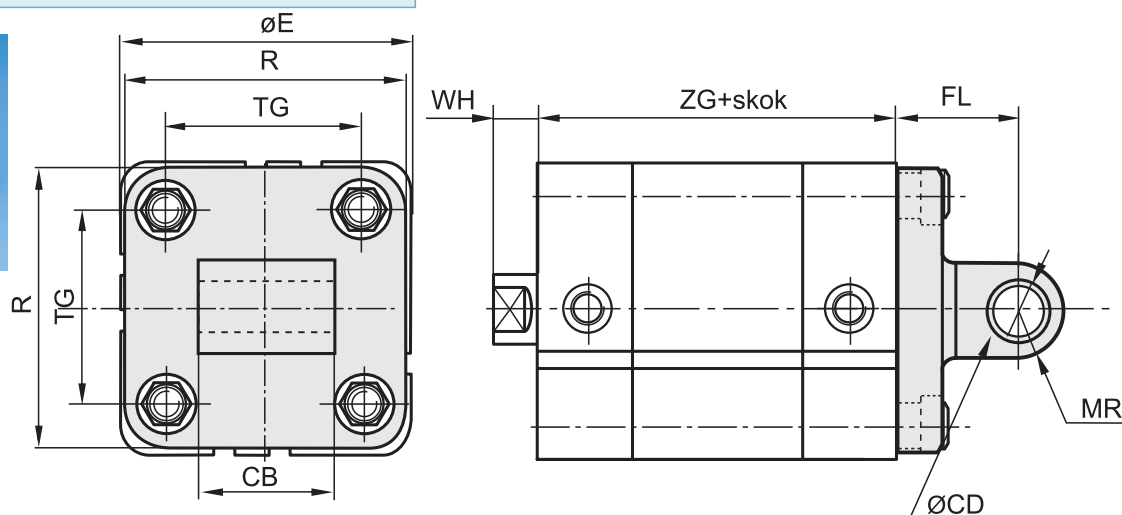
WIDEŁKI MP2

Uwaga: na rysunkach pokazano siłownik dwustronnego działania



Średnica siłownika [mm]	Wymiary [mm]											Numer zamówieniowy
	E	CB	ØCDE ₉	FL	MR	R	TG	UB	WH	Y ^{±2}	ZG	
32	50	26	10	22	9	46.5	32.5	45	7	50	44	10.014E.02.
40	58	28	12	25	11	52	38	52	7	57	45	10.014F.02.
50	67	32	12	27	11	65	46.5	60	8	65	45	10.014G.02.
63	80	40	16	32	14	75	56.5	70	8	75	49	10.014H.02.
80	100	50	16	36	15	95	72	90	10	95	54	10.014J.02.
100	124	60	20	41	18	113	89	110	10	117	67	10.014K.02.

Wykonanie materiałowe:
Widelki ze sworzniem- żeliwo

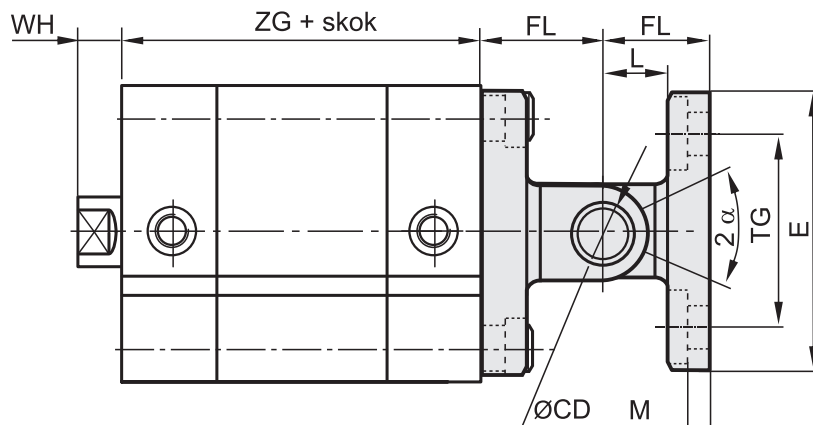
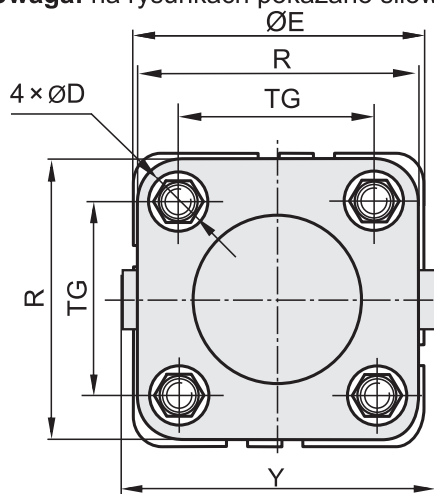
UCHO PROSTE MP 4


Średnica siłownika [mm]	Wymiary [mm]									Numer zamówieniowy
	E	CB	ØCDE ₉	FL	MR	R	TG	WH	ZG	
32	50	26	10	22	9	46.5	32.5	7	44	10.014E.01.1
40	58	28	12	25	11	52	38	7	45	10.014F.01.1
50	67	32	12	27	11	65	46.5	8	45	10.014G.01.1
63	80	40	16	32	14	75	56.5	8	49	10.014H.01.1
80	100	50	16	36	15	95	72	10	54	10.014J.01.1
100	124	60	20	41	18	113	89	10	67	10.014K.01.1

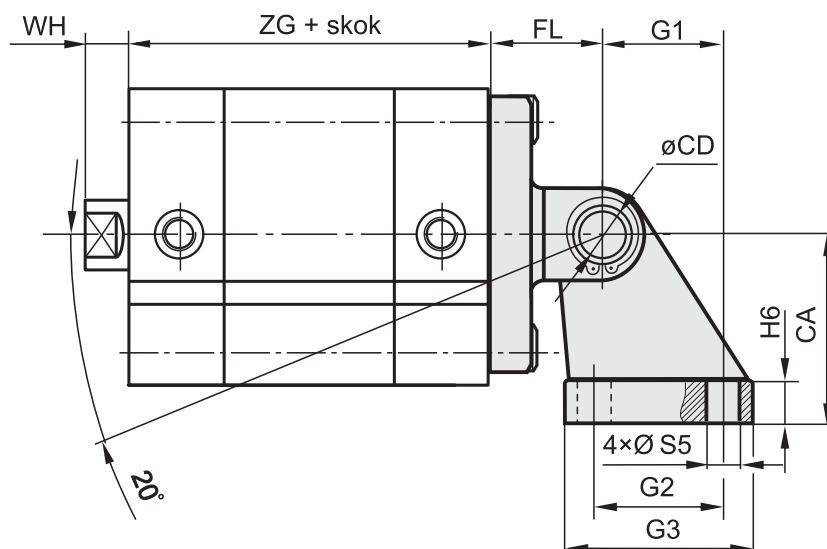
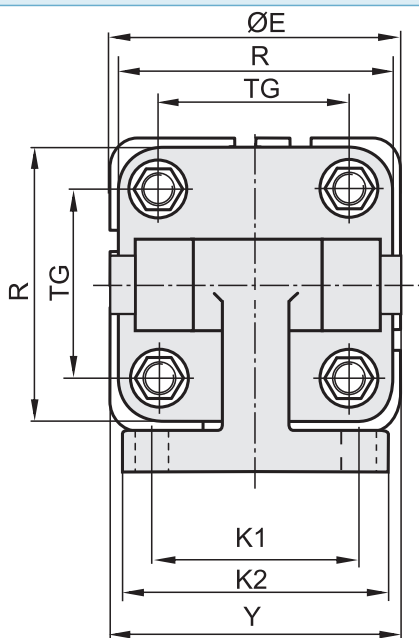
Wykonanie materiałowe:
Ucho proste - żeliwo

UCHO PROSTE KOMPLETNE

Uwaga: na rysunkach pokazano siłownik dwustronnego działania

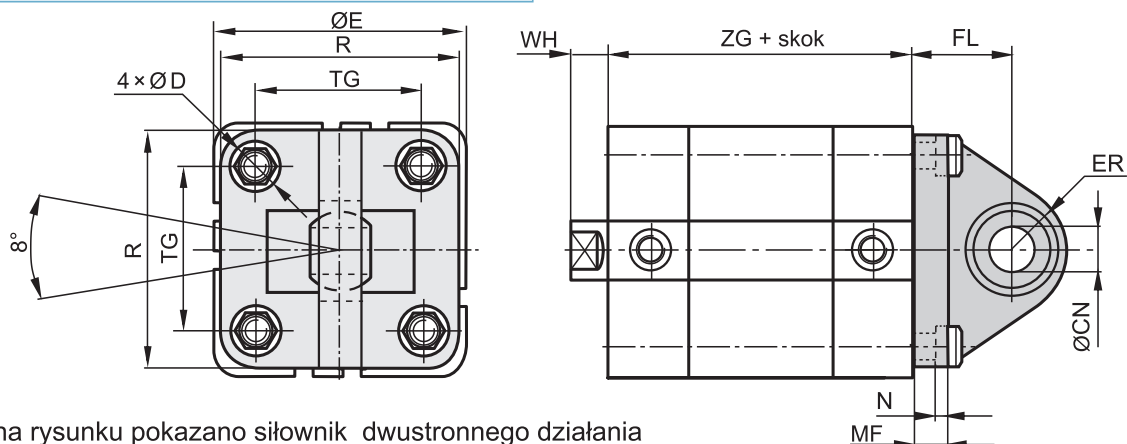


Średnica siłownika [mm]	Wymiary [mm]													Numer zamówieniowy
	E	ØCDE9	ØD	FL	L	M	R	TG	WH	Y ^{±2}	α°	ZG		
32	50	10	11	22	14	5.5	46.5	32.5	7	50	57	44		10.014E.01.
40	58	12	11	25	17	5.5	52	38	7	57	60	45		10.014F.01.
50	67	12	15	27	17	6.5	65	46.5	8	65	52	45		10.014G.01.
63	80	16	15	32	22	6.5	75	56.5	8	75	58	49		10.014H.01.
80	100	16	18	36	24	10	95	72	10	95	46	54		10.014J.01.
100	124	20	18	41	29	10	113	89	10	117	35	67		10.014K01.

UCHO SKOŚNE KOMPLETNE


Średnica siłownika [mm]	Wymiary [mm]															Numer zamówieniowy
	E	CA	ØCDE9	FL	G1	G2	G3	H6	K1	K2	R	ØS5	TG	WH	ZG	
32	50	32	10	22	21	18	31	8	38	51	46.5	6.6	32.5	7	44	10.014E.15.
40	58	36	12	25	24	22	35	10	41	54	52	6.6	38	7	45	10.014F.15.
50	67	45	12	27	33	30	45	12	50	65	65	9	46.5	8	45	10.014G.15.
63	80	50	16	32	37	35	50	12	52	67	75	9	56.5	8	49	10.014H.15.
80	100	63	16	36	47	40	60	14	66	86	95	11	72	10	54	10.014J.15.
100	124	71	20	41	55	50	70	15	76	96	113	11	89	10	67	10.014K.15.

UCHO PROSTE Z PRZEGUBEM KULOWYM



Uwaga: na rysunku pokazano siłownik dwustronnego działania

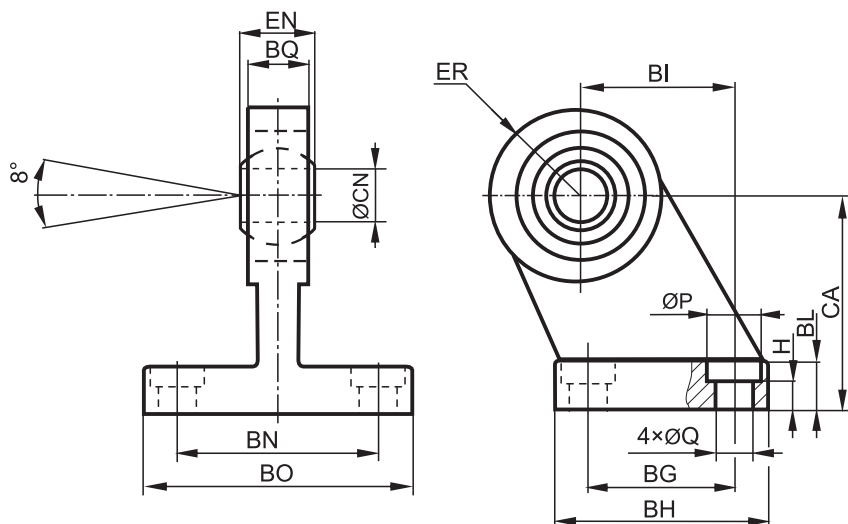


Średnica siłownika [mm]	Wymiary [mm]												Numer zamówieniowy
	E	ØCN	ØD	ER	FL	MF	N	R	TG	WH	ZG		
32	50	10	6.6	15	22	10	4.5	46.5	32.5	7	44		10.014E.16.
40	58	12	6.6	18	25	10	4.5	52	38	7	45		10.014F.16.
50	67	16	9	20	27	10	3.5	65	46.5	8	45		10.014G.16.
63	80	16	9	23	32	12	5.5	75	56.5	8	49		10.014H.16.
80	100	20	11	27	36	14	4	95	72	10	54		10.014J.16.
100	124	20	11	30	41	16	6	113	89	10	67		10.014K.16.

Wykonanie materiałowe:
Ucho - żeliwo, łożysko - stal stopowa

Uwaga: Stosować z widelkami serii 10.014X.23 (gdzie „X” oznacza kod średnicy)

UCHO SKOŚNE Z PRZEGUBEM KULOWYM



Średnica siłownika [mm]	Wymiary [mm]															Numer zamówieniowy
	BN	ØCNH7	BH	BG	BO	BQ	BI	BL	CA	EN	ER	H	ØPh13	ØQ		
32	38	10	31	18	51	10,5	21	10	32	14	15	8.5	11	6,6		10.014E.17.
40	41	12	35	22	54	12	24	10	36	16	18	8.5	11	6,6		10.014F.17.
50	50	16	45	30	65	15	33	12	45	21	20	10.5	15	9		10.014G.17.
63	52	16	50	35	67	15	37	12	50	21	23	10.5	15	9		10.014H.17.
80	66	20	60	40	86	18	47	14	63	25	27	11.5	18	11		10.014J.17.
100	76	20	70	50	96	18	55	15	71	25	30	12.5	18	11		10.014K.17.

Wykonanie materiałowe:
Ucho - żeliwo, łożysko - stal stopowa

Uwaga: Stosować z widelkami serii 10.014X.23 (gdzie „X” oznacza kod średnicy)